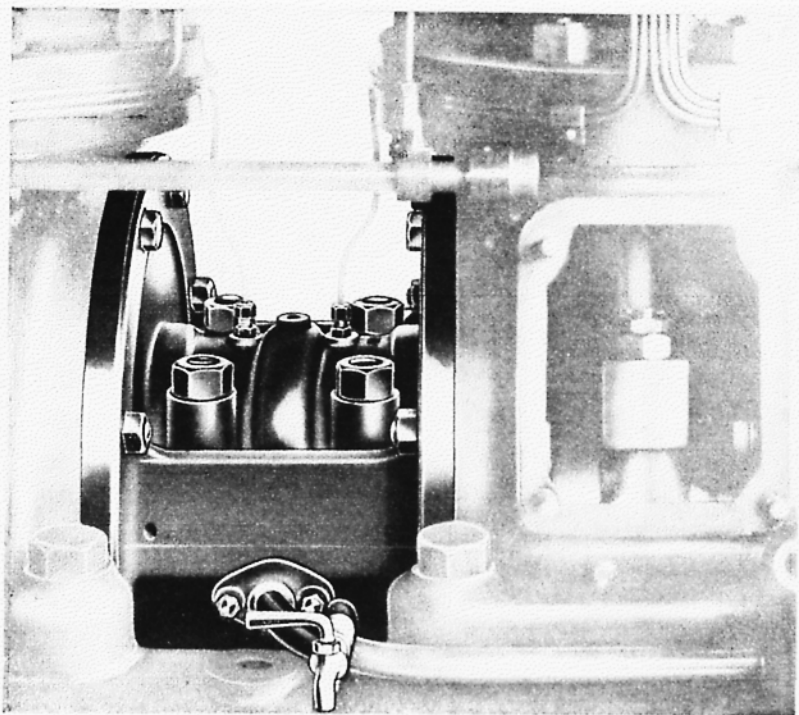


ALLA DELAR TILL REGULATORN äro väl inkapslade och arbeta i oljebad.

FÖR UPPTAGANDET AV AXIALTRYCKET från propelleraxeln finnes mycket kraftigt dimensionerade kullager av S. K. F. tillverkning, vilka äro väl inkapslade.

MOTORERNA äro försedda med Boschs bränslepumpar, insprutningsmunstycken och bränslefilter samt generator för belysning och uppladdning av startbatteri.

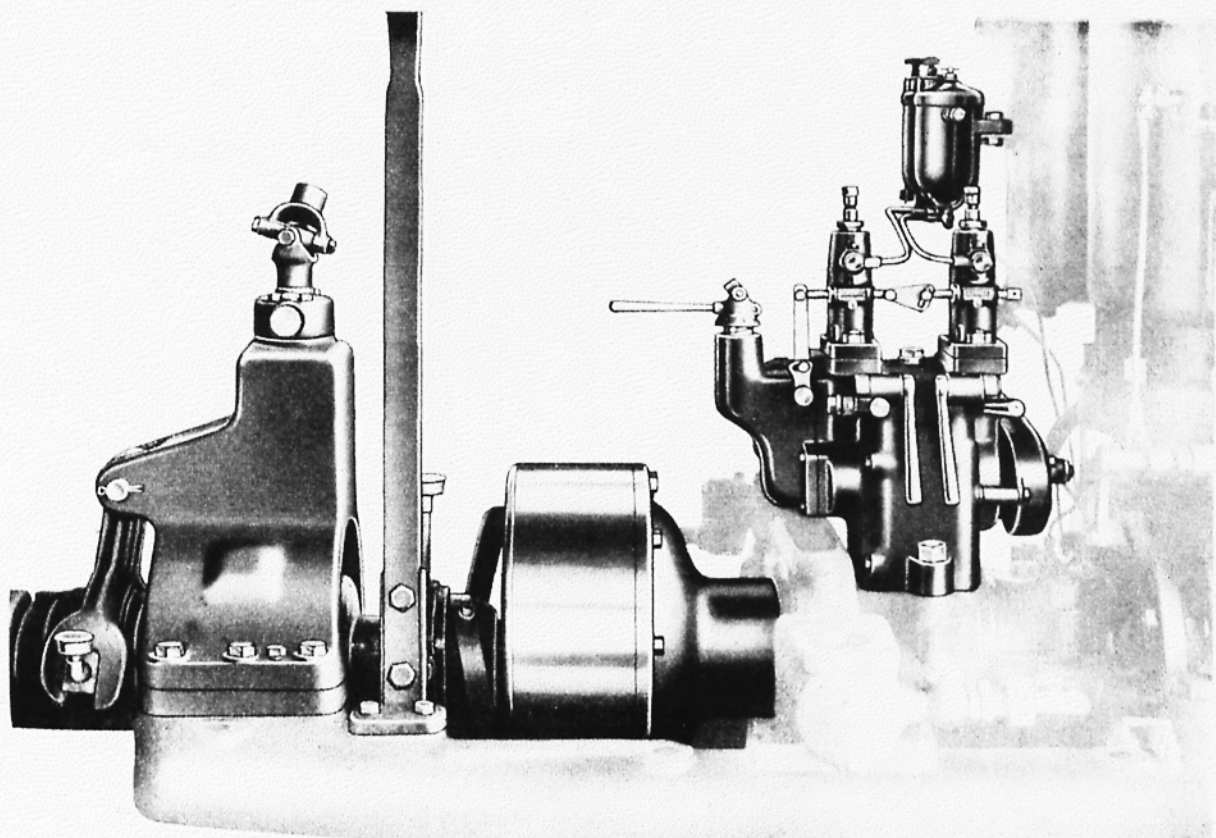
Vattenkylda ramlager, lätt isärtagbara.



UTRUSTNING.

Regulator av centrifugaltyp med hastighetsreglering. — Bränslepumpar av Bosch tillverkning. — Injektionsmunstycke av Bosch tillverkning. — Vattenkylda ljuddämpare. — Kylvattenspump med bottenkran och sil. — Länspump. — 1 st. tryckluftbehållare med ventiler och manometer. — Brännoljefilter. — Friktionskoppling. — Manöveranordning för propeller monterad å bottenramen. — Elektrisk tändningsanordning kompl. med batterier och generator. — Manöverratt med registreringsanordning. — Propelleraxel, standardlängd 2 mtr. — Propeller med vridbara blad, rostfritt stål eller metall. — 1 sats skruvnycklar och hjälpverktyg. — 1 sats standard reservdelar.

OBS! Tankar, bäddbultar, rör för brännoljeledningar, avgasrör samt metallbultar för fastsättning av flänsar i bordläggning och däck, ingå ej i utrustningen men levereras, om så önskas, till lägsta dagspriser.



Manöver och friktionskoppling monterade å motorramen samt regulator med Bosch bränslepumpar och filter.